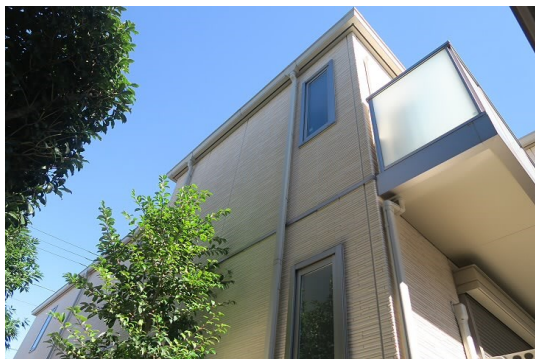


FOR RENT

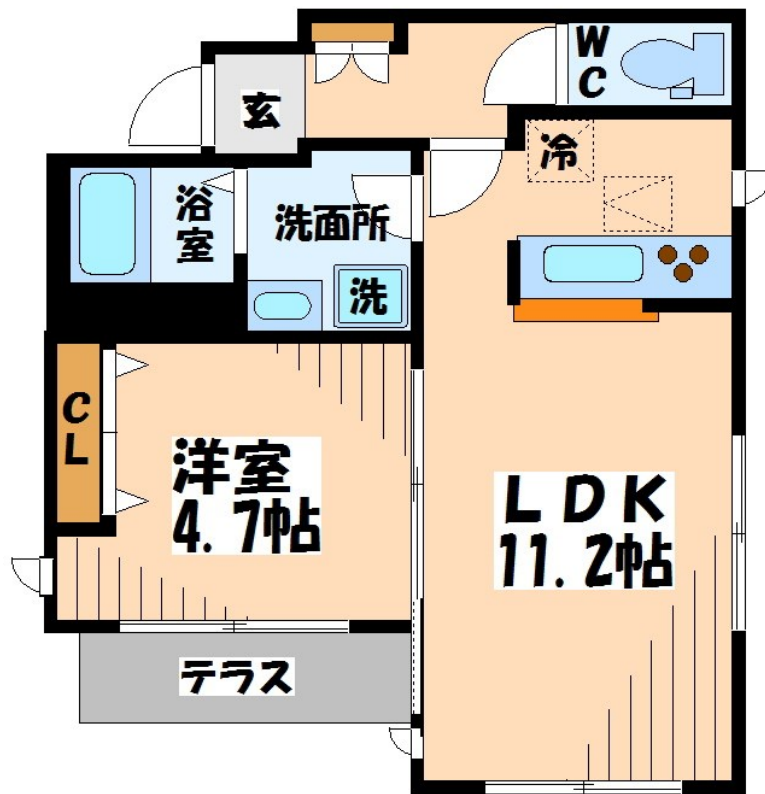
賃料	管理費等
135,000円	3,000円

駅まで平坦 駅前 閑静な住宅街 平坦地 緑豊かな住宅地 南面バルコニー 1フロア2住戸 デンプルキー セキュリティ有り
 玄関ホール 角住戸 全室2面採光 3面採光 陽当たり良好 眺望良好 通風良好

【外観】



【間取り図】



図面と現況が異なる場合は現況が優先となります。

間取りの「S」はサービスルーム(納戸)です。

間取り	1LDK		
敷金	0.5ヶ月	礼金	1.5ヶ月
敷引/償却金	-	保証金	-
物件種別	アパート		
建物名・部屋番号			
物件所在地	東京都世田谷区桜上水5丁目		
交通	京王線 桜上水駅 徒歩2分 京王線 下高井戸駅 徒歩9分		
間取詳細	LDK(11.5畳) 洋室(5畳)		
構造・規模	軽量鉄骨 2階建 1階		
専有面積	39.41㎡	向き	南
築年月	2013年1月中旬	契約期間	2年
損害保険	有	入居時期	2026年7月10日
駐車場	近隣駐車場 23000円/月 ~ 駐輪場		
設備	24時間ゴミ出し可 敷地内ゴミ置き場 内階段 システムキッチン 対面式キッチン カウンターキッチン		
その他費用	[一時金] 鍵交換費用: 29,700円 [月次費用] 火災保険(月額): 1,100円		
入居諸条件	性別不問 二人可 法人可 ルームシェア相談		
保証会社	必須 初回: 10,000円 多数プランございますので、お気軽にお問い合わせください。		
備考	未公開物件多数! 初期費用クレカ・分割OK / オンライン内見可 地域密着で安心! 人気物件はお早めに 京王線・井の頭線・小田急線・世田谷線はお任せ! LINEで簡単相談 @gjc6075b		

情報更新日2026年5月21日

No.0000014734

お問合せ先



東京都知事(5)第78845号
 全日本不動産協会

株式会社レントハウス 下高井戸店

東京都世田谷区赤堤4丁目45-11 山田屋ビル2F

TEL:03-5355-0766

FAX:03-5355-0799

E-mail: shimotakaido9@gmail.com

URL: http://www.renthouse.co.jp/simotaka1122.html



携帯サイトから物件詳細を閲覧できます!

取引態様	手数料負担の割合	貸主	借主
仲介先物	手数料配分の割合	元付	客付