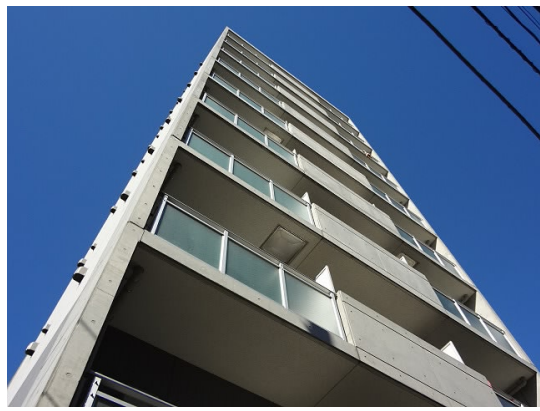


# FOR RENT

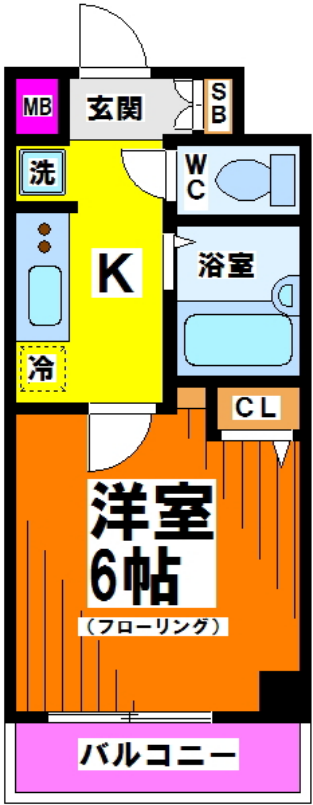
賃料	管理費等
78,000円	8,000円

防犯カメラ 耐震構造 外壁コンクリート 分譲タイプ 駅まで平坦 内装リフォーム済 高層階 2F以上 オートロック モニタ付  
オートロック セキュリティ有り 玄関ホール 角住戸 陽当たり良好 眺望良好

【外観】



【間取り図】



間取り	1K		
敷金	無	礼金	1ヶ月
敷引/償却金	-	保証金	-
物件種別	マンション		
建物名・部屋番号			
物件所在地	東京都杉並区上高井戸3丁目		
交通	京王線 上北沢駅 徒歩9分 京王線 八幡山駅 徒歩10分		
間取詳細	洋室(6.2畳) K(2畳)		
構造・規模	鉄筋コンクリート 10階建 9階		
専有面積	20.33㎡	向き	南東
築年月	2008年2月	契約期間	2年
損害保険	有	入居時期	2024年12月上旬
駐車場	有(敷地内) 26250円/月 ~ 駐輪場		
設備	エレベーター 24時間ゴミ出し可 敷地内ゴミ置き場 宅配BOX システムキッチン ガスコンロ設置可		
その他費用	[一時金] 鍵交換費用: 27,500円 ルームクリーニング: 63,800円 消毒料: 26,400円 [月次費用] 友の会費: 1,980円		
入居諸条件	ペット相談 法人可 単身可		
保証会社	可 保証内容によって変動しますので、詳細は当社までお問い合わせ下さい		
備考	女性の方も安心の高級分譲賃貸マンション オートロックに宅配ボックス! 共用設備も充実しております! 日当たり眺望も良好です		

図面と現況が異なる場合は現況が優先となります。

間取りの「S」はサービスルーム(納戸)です。

情報更新日2024年10月20日

No.0000014396



東京都知事(3)第78845号  
全日本不動産協会  
**株式会社レントハウス 下高井戸店**  
東京都世田谷区赤堤4丁目45-11 山田屋ビル2F  
TEL:03-5355-0766 FAX:03-5355-0799  
E-mail: shimotakaido9@gmail.com  
URL: http://www.renthouse.co.jp/simotaka1122.html



携帯サイトから物件詳細を閲覧できます!

取引態様	手数料負担の割合	貸主	借主
仲介先物	手数料配分の割合	元付	客付