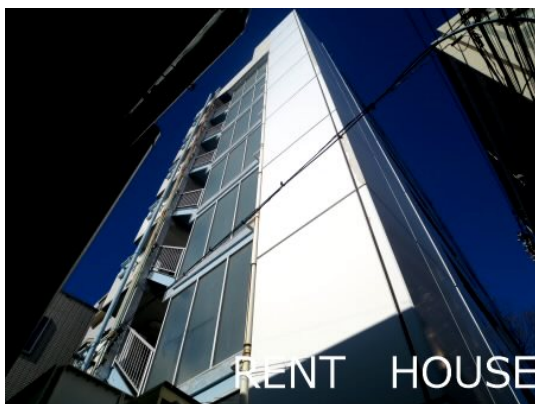


# FOR RENT

賃料	管理費等
59,000円	5,000円

外壁タイル張り 駅まで平坦 高層階 2F以上 オートロック セキュリティ有り 玄関ホール 陽当たり良好 眺望良好 通風良好

【外観】



【間取り図】



間取り	1K		
敷金	無	礼金	無
敷引/償却金	-	保証金	-
物件種別	マンション		
建物名・部屋番号			
物件所在地	東京都杉並区下高井戸1丁目		
交通	京王線 下高井戸駅 徒歩4分 京王線 桜上水駅 徒歩10分		
間取詳細	洋室(5畳) K(3.5畳)		
構造・規模	鉄骨 8階建 7階		
専有面積	18㎡	向き	南東
築年月	1989年4月	契約期間	2年
損害保険	有 17,480円 24ヶ月	入居時期	即時
駐車場	近隣駐車場 27000円/月 ~ 駐輪場		
設備	エレベーター 敷地内ゴミ置き場 システムキッチン ガスコンロ設置済 IHクッキングヒーター		
その他費用	[一時金] 鍵交換代: 18,000円		
入居諸条件	性別不問 法人可 单身可		
保証会社	可 初回保証料...総賃料の50%		
備考	京王線のペット可・デザイナーズ・保証人不要・敷0礼0など...諸条件なんでもご相談下さい。未公開物件・最新情報も弊社HPで随時公開中。レントハウス下高井戸店までお問合せ下さい。03-5355-0766		

図面と現況が異なる場合は現況が優先となります。

間取りの「S」はサービスルーム(納戸)です。

情報更新日2024年11月22日

No.0000013844

お問合せ先



東京都知事(3)第78845号  
全日本不動産協会

株式会社レントハウス 下高井戸店

東京都世田谷区赤堤4丁目45-11 山田屋ビル2F

TEL:03-5355-0766 FAX:03-5355-0799

E-mail: shimotakaido9@gmail.com

URL: http://www.renthouse.co.jp/simotaka1122.html



携帯サイトから物件詳細を閲覧できます!

取引態様	手数料負担の割合	貸主	借主
仲介元付(一般)	手数料配分の割合	元付	客付