

FOR RENT

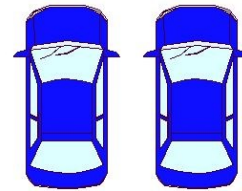
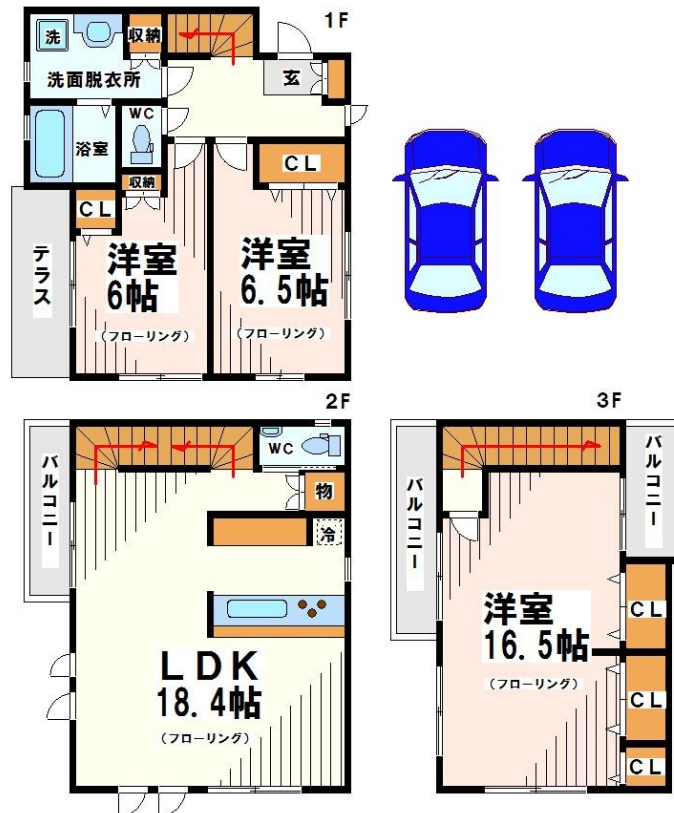
賃料	管理費等
285,000円	0円

分譲タイプ 駅まで平坦 駅前 閑静な住宅街 緑豊かな住宅地 南面バルコニー 両面バルコニー 最上階 上階無し 2F以上 1フロア2住戸 ダブルロック ディンプルキー セキュリティ有り メゾネット

【外観】



【間取り図】



図面と現況が異なる場合は現況が優先となります。

間取りの「S」はサービスルーム(納戸)です。

間取り	3LDK		
敷金	1ヶ月	礼金	1ヶ月
敷引 / 償却金	-	保証金	-
物件種別	テラスハウス		
建物名・部屋番号	ルナ浜田山【下高井戸店専任物件】		
物件所在地	東京都杉並区浜田山1丁目		
交通	京王井の頭線 浜田山駅 徒歩5分 京王井の頭線 西永福駅 徒歩8分		
間取詳細	LDK(18.4畳) 洋室(16.5畳) 洋室(6.5畳) 洋室(6畳)		
構造・規模	木造 2階建 2階		
専有面積	115.93㎡	向き	南
築年月	2006年5月下旬	契約期間	2年
損害保険	有 24,500円 24ヶ月	入居時期	即時
駐車場	付(無料) 駐輪場 バイク置き場		
設備	システムキッチン 対面式キッチン カウンターキッチン ガスレンジ付 3口以上コンロ グリル		
その他費用			
入居諸条件	ペット相談 事務所相談 楽器等の使用相談 二人可		
保証会社	可 審査内容により変動致しますので、お問い合わせください。		
備考	最寄り駅の【浜田山】駅は、活気のある商店街があり、西友・成城石井・カルディ他おしゃれな雑貨店などもあり、楽しいエリアです。少し商店街から外れば閑静な住宅街になります。一度済んだらなかなか引っ越せない生活しやすい街です。		

情報更新日2026年1月9日

No.0000013574

お問合せ先



東京都知事(5)第78845号
全日本不動産協会

株式会社レントハウス 下高井戸店

東京都世田谷区赤堤4丁目45-11 山田屋ビル2F
TEL:03-5355-0766 FAX:03-5355-0799

E-mail: shimotakaido9@gmail.com

URL: http://www.renthouse.co.jp/simotaka1122.html



携帯サイトから物件詳細を閲覧できます！

取引態様	手数料負担の割合	貸主	借主
仲介元付(専任)	手数料配分の割合	元付	客付