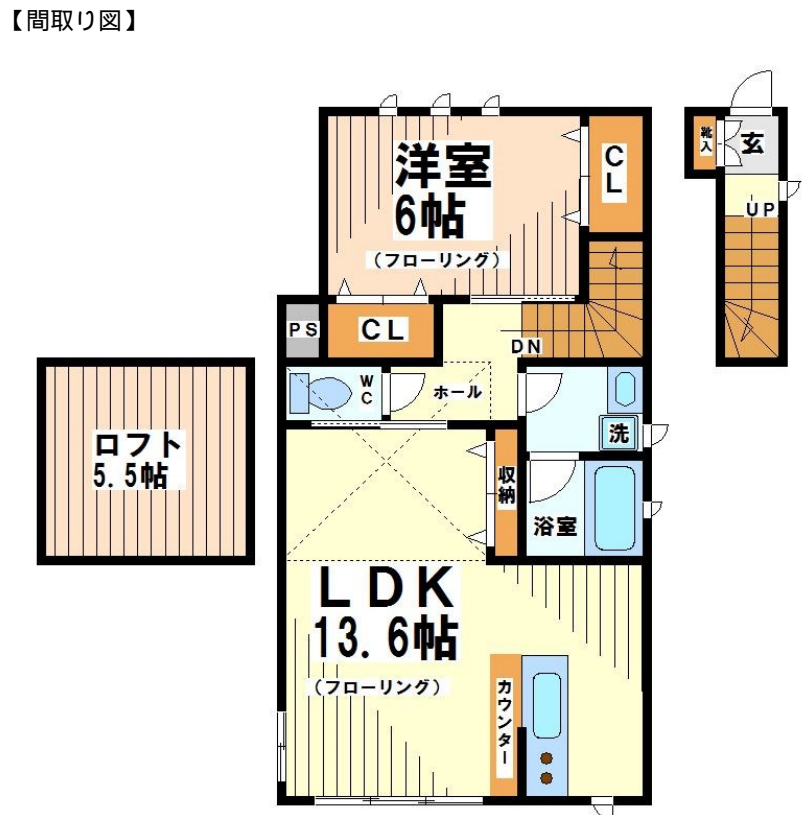


# FOR RENT

賃料	管理費等
158,000円	0円

耐震構造 駅まで平坦 閑静な住宅街 緑豊かな住宅地 最上階 上階無し 2F以上 1フロア2住戸 オートロック モニタ付オートロック セキュリティ有り メゾネット 玄関ホール 角住戸 南西角住戸



間取り	1LDK		
敷金	1ヶ月	礼金	1ヶ月
敷引/償却金	-	保証金	-
物件種別	アパート		
建物名・部屋番号			
物件所在地	東京都世田谷区赤堤 4丁目		
交通	京王線 下高井戸駅 徒歩3分 京王線 明大前駅 徒歩12分		
間取詳細	LDK(13.6畳) 洋室(6畳) ロフト(5.5畳)		
構造・規模	軽量鉄骨 2階建 2階		
専有面積	56㎡	向き	南
築年月	2009年3月	契約期間	2年
損害保険	有 15,980円 24ヶ月	入居時期	相談
駐車場	近隣駐車場 23000円/月 ~ 駐輪場		
設備	敷地内ゴミ置き場 内階段 システムキッチン 対面式キッチン カウンターキッチン 3口以上コンロ		
その他費用			
入居諸条件	二人可 法人可 ルームシェア相談 子供可 单身可		
保証会社	可 初回保証料・・・総賃料の50%、月次保証料・・・賃料等の1% (更新料無)		
備考	ペット可・デザイナーズ・保証人不要・敷0礼0など...諸条件なんでもご相談下さい。京王線・京王井の頭線・世田谷線のお部屋探しはレントハウス下高井戸店にお任せ下さい。		

図面と現況が異なる場合は現況が優先となります。

間取りの「S」はサービスルーム(納戸)です。

情報更新日2025年4月7日

No.0000013347



東京都知事(5)第78845号  
全日本不動産協会  
**株式会社レントハウス 下高井戸店**  
東京都世田谷区赤堤4丁目45-11 山田屋ビル2F  
TEL:03-5355-0766 FAX:03-5355-0799  
E-mail: shimotakaido9@gmail.com  
URL: http://www.renthouse.co.jp/shimotaka1122.html



携帯サイトから物件詳細を閲覧できます!

取引態様	手数料負担の割合	貸主	借主
仲介先物	手数料配分の割合	元付	客付