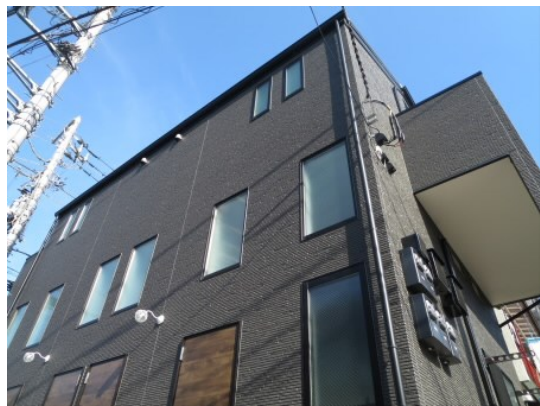


FOR RENT

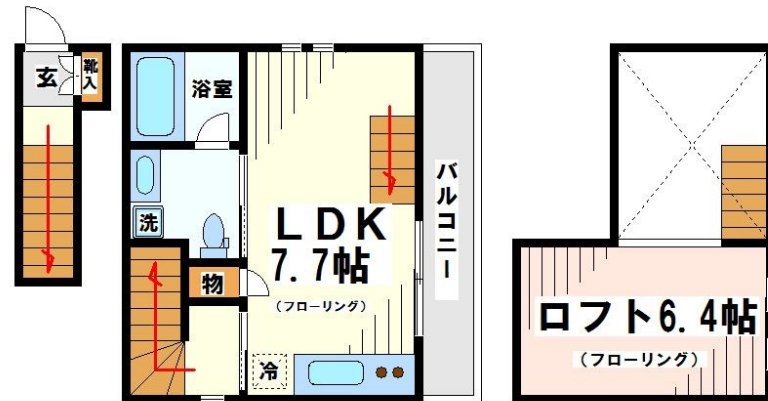
賃料	管理費等
103,000円	3,000円

デザイナーズ 閑静な住宅街 緑豊かな住宅地 最上階 上階無し 2F以上 ロフト 玄関ホール 角住戸 2面採光 陽当たり良好 眺望良好 通風良好

【外観】



【間取り図】



間取り	1LDK		
敷金	無	礼金	1ヶ月
敷引/償却金	-	保証金	-
物件種別	アパート		
建物名・部屋番号			
物件所在地	東京都世田谷区八幡山3丁目		
交通	京王線 八幡山駅 徒歩4分 京王線 芦花公園駅 徒歩12分		
間取詳細	ロフト(6.4畳) LDK(7.7畳)		
構造・規模	木造 2階建 2階		
専有面積	33.32㎡	向き	北東
築年月	2021年10月	契約期間	2年
損害保険	有	入居時期	即時
駐車場	近隣駐車場 23000円/月 ~ 駐輪場		
設備	24時間ゴミ出し可 敷地内ゴミ置き場 宅配BOX システムキッチン ガスコンロ設置済 2口コンロ		
その他費用			
入居諸条件	性別不問 二人可 法人可 単身可		
保証会社	必須 初回保証料・・・総賃料の50%		
備考	初期費用クレジットカード決済可 オンライン内見可 TEL:03-5355-0766 公式LINE: @gjc6075b 未公開物件多数のHP https://simotakaido.es-ws.jp		

図面と現況が異なる場合は現況が優先となります。

間取りの「S」はサービスルーム(納戸)です。

情報更新日2025年4月4日

No.0000013133



東京都知事(5)第78845号
全日本不動産協会
株式会社レントハウス 下高井戸店
東京都世田谷区赤堤4丁目45-11 山田屋ビル2F
TEL:03-5355-0766 FAX:03-5355-0799
E-mail: shimotakaido9@gmail.com
URL: <http://www.renthouse.co.jp/simotaka1122.html>



携帯サイトから物件詳細を閲覧できます!

取引態様	手数料負担の割合	貸主	借主
仲介先物	手数料配分の割合	元付	客付