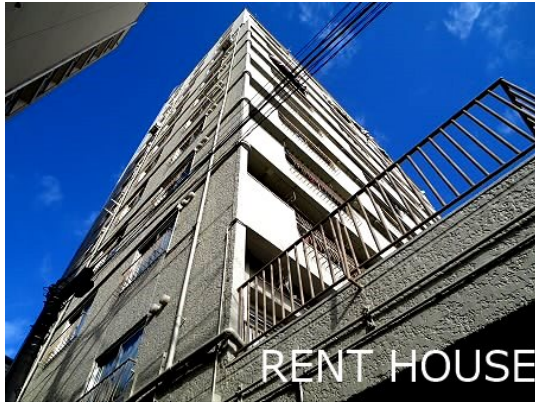


FOR RENT

賃料	管理費等
182,000円	20,000円

外壁コンクリート 分譲タイプ 駅まで平坦 南面バルコニー 内装リフォーム済 リノベーション 高層階 2F以上 オートロック モニタ付オートロック ディンプルキー 玄関ポーチ 玄関ホール 振り分け

【外観】



【間取り図】



図面と現況が異なる場合は現況が優先となります。

間取りの「S」はサービスルーム(納戸)です。

間取り	3LDK		
敷金	1ヶ月	礼金	1ヶ月
敷引/償却金	-	保証金	-
物件種別	マンション		
建物名・部屋番号			
物件所在地	東京都世田谷区松原1丁目		
交通	京王線 代田橋駅 徒歩4分 京王線 明大前駅 徒歩6分		
間取詳細	洋室(4.5畳) 洋室(4.5畳) LDK(12.5畳) 洋室(3.6畳)		
構造・規模	鉄骨鉄筋コンクリート 13階建 3階		
専有面積	59.4㎡	向き	南
築年月	1975年6月	契約期間	2年
損害保険	有 23,000円 24ヶ月	入居時期	2024年11月上旬予定
駐車場	有(敷地内) 27000円/月 ~ 駐輪場		
設備	エレベーター 24時間ゴミ出し可 敷地内ゴミ置き場 宅配BOX システムキッチン ガスコンロ設置可		
その他費用	[一時金] 鍵交換費用: 33,000円 24時間サポート料: 19,800円		
入居諸条件	性別不問 二人可 法人可 ルームシェア相談		
保証会社	必須 初回保証料...総賃料の50% ~		
備考	どのような条件でも必ず納得のいくお部屋を全力で探します!京王線 井の頭線のお部屋探しは「レントハウス下高井戸店」までお問い合わせ下さい。 TEL03-5355-0766		

情報更新日2024年10月28日

No.0000012931

お問合せ先



東京都知事(3)第78845号
全日本不動産協会

株式会社レントハウス 下高井戸店

東京都世田谷区赤堤4丁目45-11 山田屋ビル2F
TEL:03-5355-0766 FAX:03-5355-0799
E-mail: shimotakaido9@gmail.com
URL: http://www.renthouse.co.jp/simotaka1122.html



携帯サイトから物件詳細を閲覧できます!

取引態様	手数料負担の割合	貸主	借主
仲介先物	手数料配分の割合	元付	客付