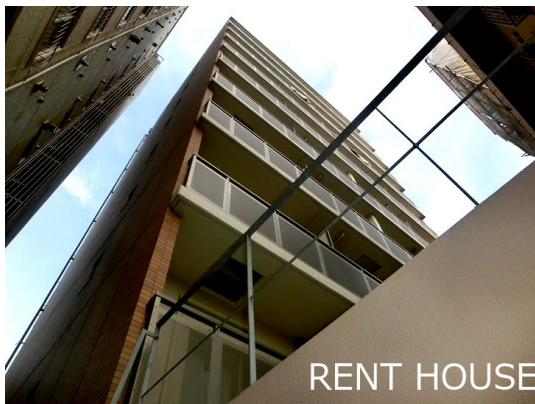


FOR RENT

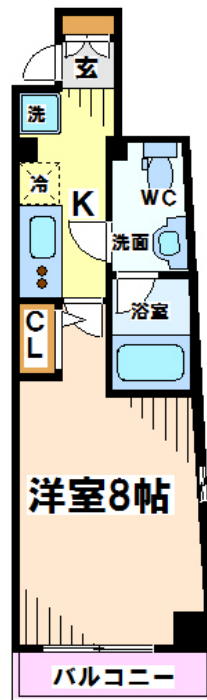
賃料	管理費等
96,000円	7,000円

防犯カメラ 耐震構造 デザイナーズ 外壁コンクリート 駅まで平坦 駅前 南面バルコニー 高層階 2F以上 オートロック モニタ付オートロック ディンプルキー セキュリティ有り 玄関ホール 寝室8畳以上

【外観】



【間取り図】



間取り	1K		
敷金	1ヶ月	礼金	1ヶ月
敷引/償却金	-	保証金	-
物件種別	マンション		
建物名・部屋番号			
物件所在地	東京都世田谷区松原1丁目		
交通	京王線 明大前駅 徒歩8分 京王線 代田橋駅 徒歩5分		
間取詳細	洋室(8畳) K(2.1畳)		
構造・規模	鉄筋コンクリート 10階建 6階		
専有面積	25.32㎡	向き	南
築年月	2010年3月中旬	契約期間	2年
損害保険	有 16,550円 24ヶ月	入居時期	相談
駐車場	近隣駐車場 25000円/月 ~ 駐輪場 バイク置き場		
設備	エレベーター 24時間ゴミ出し可 敷地内ゴミ置き場 内階段 宅配BOX システムキッチン		
その他費用	[一時金] 鍵交換代: 33,000円		
入居諸条件	ペット相談 性別不問 法人可 単身可		
保証会社	必須 初回保証料...総賃料の50%		
備考	未公開物件多数! 初期費用ケレカ・分割OK / オンライン内見可 地域密着で安心! 人気物件はお早めに 京王線・井の頭線・小田急線・世田谷線はお任せ! LINEで簡単相談 @gjc6075b		

図面と現況が異なる場合は現況が優先となります。

間取りの「S」はサービスルーム(納戸)です。

情報更新日2026年5月29日

No.0000008928

お問合せ先



東京都知事(5)第78845号
全日本不動産協会

株式会社レントハウス 下高井戸店

東京都世田谷区赤堤4丁目45-11 山田屋ビル2F

TEL:03-5355-0766

FAX:03-5355-0799

E-mail: shimotakaido9@gmail.com

URL: http://www.renthouse.co.jp/simotaka1122.html



携帯サイトから物件詳細を閲覧できます!

取引態様	手数料負担の割合	貸主	借主
仲介先物	手数料配分の割合	元付	客付