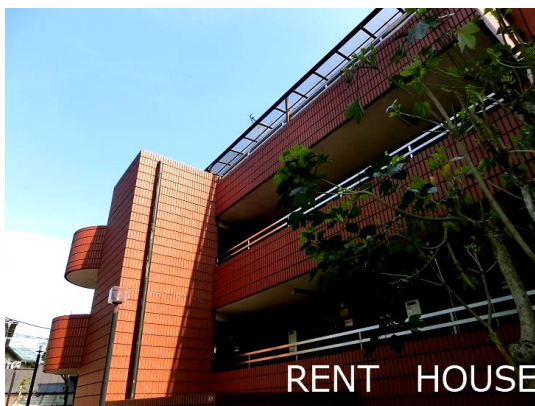


FOR RENT

賃料	管理費等
89,000円	10,000円

耐震構造 外壁タイル張り 駅まで平坦 閑静な住宅街 南面バルコニー 内装リフォーム済 ディンプルキー セキュリティ有り
 玄関ホール 振り分け 陽当たり良好 通風良好

【外観】



【間取り図】



間取り	2LDK		
敷金	1ヶ月	礼金	1ヶ月
敷引/償却金	-	保証金	-
物件種別	マンション		
建物名・部屋番号			
物件所在地	東京都杉並区下高井戸4丁目		
交通	京王線 上北沢駅 徒歩5分 京王線 桜上水駅 徒歩10分		
間取詳細	洋室(6畳) 和室(6畳) LDK(9.5畳)		
構造・規模	鉄筋コンクリート 4階建 1階		
専有面積	41.6㎡	向き	南
築年月	1990年3月	契約期間	2年
損害保険	有	入居時期	相談
駐車場	有(敷地内) 20000円/月~ 駐輪場 バイク置き場		
設備	エレベーター 敷地内ゴミ置き場 ガスコンロ設置可 ガスレンジ付 2口コンロ ガスキッチン		
その他費用			
入居諸条件	ペット不可 事務所相談 性別不問 二人可 法人可		
保証会社	必須 保証内容によって変動しますので、詳細は当社までお問い合わせ下さい		
備考	京王線のペット可・デザイナーズ・保証人不要・敷0礼0など...諸条件なんでもご相談下さい。未公開物件・最新情報も弊社HPで随時公開中。レントハウス下高井戸店までお問合せ下さい。03-5355-0766		

図面と現況が異なる場合は現況が優先となります。

間取りの「S」はサービスルーム(納戸)です。

情報更新日2026年4月6日

No.000008715



東京都知事(5)第78845号
 全日本不動産協会

株式会社レントハウス 下高井戸店

東京都世田谷区赤堤4丁目45-11 山田屋ビル2F
 TEL:03-5355-0766 FAX:03-5355-0799
 E-mail: shimotakaido9@gmail.com
 URL: http://www.renthouse.co.jp/simotaka1122.html



携帯サイトから物件詳細を閲覧できます!

取引態様	手数料負担の割合	貸主	借主
仲介先物	手数料配分の割合	元付	客付