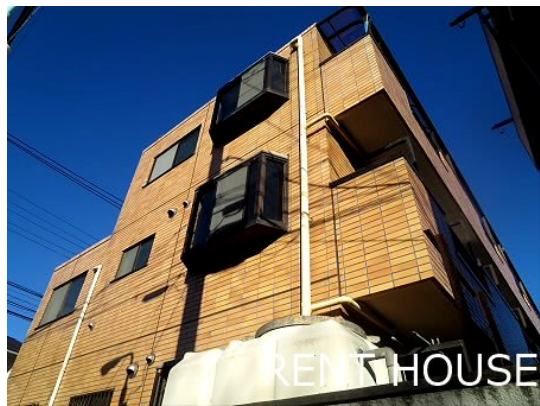


# FOR RENT

賃料	管理費等
110,000円	0円

外壁タイル張り 駅まで平坦 閑静な住宅街 緑豊かな住宅地 南面バルコニー 内装リフォーム済 ディンプルキー 電子ロック セキュリティ有り 振り分け 角住戸 2面採光 陽当たり良好 眺望良好 通風良好

【外観】



【間取り図】



図面と現況が異なる場合は現況が優先となります。

間取りの「S」はサービスルーム(納戸)です。

間取り	2LDK		
敷金	1ヶ月	礼金	1ヶ月
敷引/償却金	-	保証金	-
物件種別	マンション		
建物名・部屋番号			
物件所在地	東京都世田谷区赤堤4丁目		
交通	京王線 下高井戸駅 徒歩6分 東急世田谷線 松原(東京)駅 徒歩4分		
間取詳細	洋室(5畳) 洋室(6畳) DK(7.5畳)		
構造・規模	鉄骨 3階建 1階		
専有面積	41㎡	向き	南
築年月	1988年5月	契約期間	2年
損害保険	有 21,500円 24ヶ月	入居時期	相談
駐車場	近隣駐車場 25000円/月 ~ 駐輪場		
設備	敷地内ゴミ置き場 内階段 ガスコンロ設置可 2口コンロ ガスキッチン キッチンに窓 バス・トイレ別		
その他費用	[一時金] 鍵交換費用: 20,900円		
入居諸条件	事務所相談 性別不問 二人可 法人可 子供可		
保証会社	可 審査内容により変動致しますので、お問い合わせください。		
備考	未公開物件多数! 初期費用クレカ・分割OK / オンライン内見可 地域密着で安心! 人気物件はお早めに 京王線・井の頭線・小田急線・世田谷線はお任せ! LINEで簡単相談 @gjc6075b		

情報更新日2026年7月3日

No.000007617



東京都知事(5)第78845号  
全日本不動産協会  
**株式会社レントハウス 下高井戸店**  
東京都世田谷区赤堤4丁目45-11 山田屋ビル2F  
TEL:03-5355-0766 FAX:03-5355-0799  
E-mail: shimotakaido9@gmail.com  
URL: http://www.renthouse.co.jp/simotaka1122.html



携帯サイトから物件詳細を閲覧できます!

取引態様	手数料負担の割合	貸主	借主
仲介元付(一般)	手数料配分の割合	元付	客付