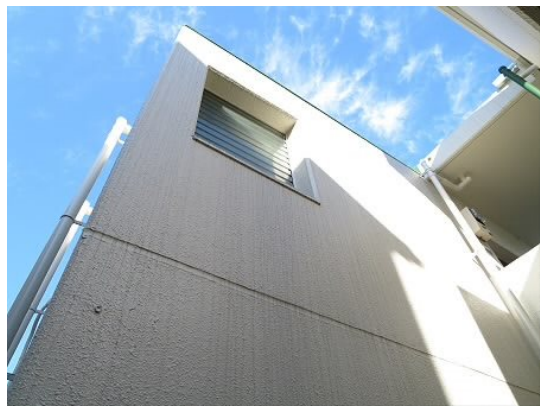


FOR RENT

賃料	管理費等
60,000円	0円

耐震構造 外壁タイル張り 駅まで平坦 閑静な住宅街 内装リフォーム済 2F以上 デンプルキー セキュリティ有り 玄関ホール 2面採光 出窓 陽当たり良好 眺望良好 通風良好

【外観】



【間取り図】



間取り	1K		
敷金	1ヶ月	礼金	1ヶ月
敷引/償却金	-	保証金	-
物件種別	マンション		
建物名・部屋番号			
物件所在地	東京都世田谷区桜上水 1丁目		
交通	京王線 桜上水駅 徒歩10分 京王線 下高井戸駅 徒歩15分		
間取詳細	洋室(6畳) K(2畳)		
構造・規模	鉄筋コンクリート 3階建 2階		
専有面積	18.18㎡	向き	東
築年月	1989年3月	契約期間	2年
損害保険	有 21,500円 24ヶ月	入居時期	即時
駐車場	近隣駐車場 23000円/月 ~ 駐輪場 バイク置き場		
設備	敷地内ゴミ置き場 システムキッチン ガスコンロ設置可 IHクッキングヒーター ユニットバス バス有		
その他費用	[一時金] 鍵交換代: 20,900円		
入居諸条件	事務所相談 学生可 性別不問 法人可 単身可		
保証会社	可 初回保証料: 総賃料の50% 1年毎: 10,000円		
備考	初期費用クレジットカード決済可 オンライン内見可 TEL: 03-5355-0766 公式LINE: @gjc6075b 未公開物件多数のHP https://simotakaido.es-ws.jp		

図面と現況が異なる場合は現況が優先となります。

間取りの「S」はサービスルーム(納戸)です。

情報更新日2025年3月29日

No.000006770



東京都知事(5)第78845号
全日本不動産協会
株式会社レントハウス 下高井戸店
東京都世田谷区赤堤 4丁目 4 5 - 1 1 山田屋ビル 2F
TEL:03-5355-0766 FAX:03-5355-0799
E-mail: shimotakaido9@gmail.com
URL: <http://www.renthouse.co.jp/simotaka1122.html>



携帯サイトから物件詳細を閲覧できます!

取引態様	手数料負担の割合	貸主	借主
仲介元付(一般)	手数料配分の割合	元付	客付